

## ご利用料金

### ★入居一時金

入居契約時に一時金として200万円お預かりします。退所時には、一時金を20年で換算し、残りの年月数分をお返しします。

### ★毎月のご負担金

生活費、事務費、管理費の合計額をいただきます。

## その他

各部屋の電気・水道使用料、電話料金は別途ご負担していただきます。洗濯については、コイン洗濯機をご利用していただけます。

## お部屋の概要

### ★お一人部屋

ベット・テーブル・いす・ミニキッチン（流し・電気コンロ）・洗面所・水洗トイレ（暖房付）・物入れ・緊急連絡システム・冷暖房設備・テレビ接続端子（BS対応）・電話設置可能

※随時見学承ります。

## 【交通のご案内】

小田急江ノ島線 長後駅下車

- 《バス利用の場合》
1. 西口②番バス乗り場から約7分  
「山谷」バス停下車徒歩約5分
  2. 西口④番バス乗り場から約7分  
「上土棚南」バス停下車徒歩約2分
- 《タクシー利用の場合》 西口タクシー乗場より約8分



## 【問合せ先】

ケアハウス 泉正園

〒252 - 1114

神奈川県綾瀬市上土棚南1丁目11番地20号

電話番号 0467 - 70 - 1888

FAX番号 0467 - 70 - 3899

info@senshoukai.com

# ケアハウス ご案内



ケアハウス 泉正園



## ケアハウス泉正園

ケアハウス泉正園は高齢者の方が自立した生活ができるように、便利な町の中にあり、設備・サービスの面で工夫された住まいです。

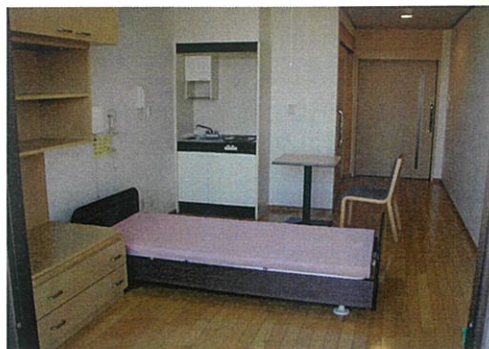
ここでは、食事・入浴サービスの他、生活相談・介護相談などの精神的バックアップも用意され、入居の方おひとりおひとりが安心して心ゆたかに暮らしていただけます。

一番大切な健康管理の面でも、提携医療機関がすぐ間近にあり、24時間体制のナースコールと併せて万全です。

## 入居者の資格

身体機能の低下や家庭環境、住宅事情により、自宅において生活することに不安がある方、家族による援助を受けることが困難な方。車いすの方も安心して入居できます。

## 【お一人部屋 (15室)】



住居面積 / 22.05㎡ (約6.67坪)

## お部屋



## 【3階ホール】



## 食事サービス

高齢者に適したバランスのよい食事を朝・昼・おやつ・夕に提供します。



【食 堂】

## 入浴サービス

毎日ゆったりと入浴できます。



【浴場】

## 相談サービス

入居者のさまざまな生活相談に応じ、適切なアドバイスをします。また、状況に応じてホームヘルパーの派遣やデイサービスなどが受けられるなど安心して暮らせるように手助けいたします。